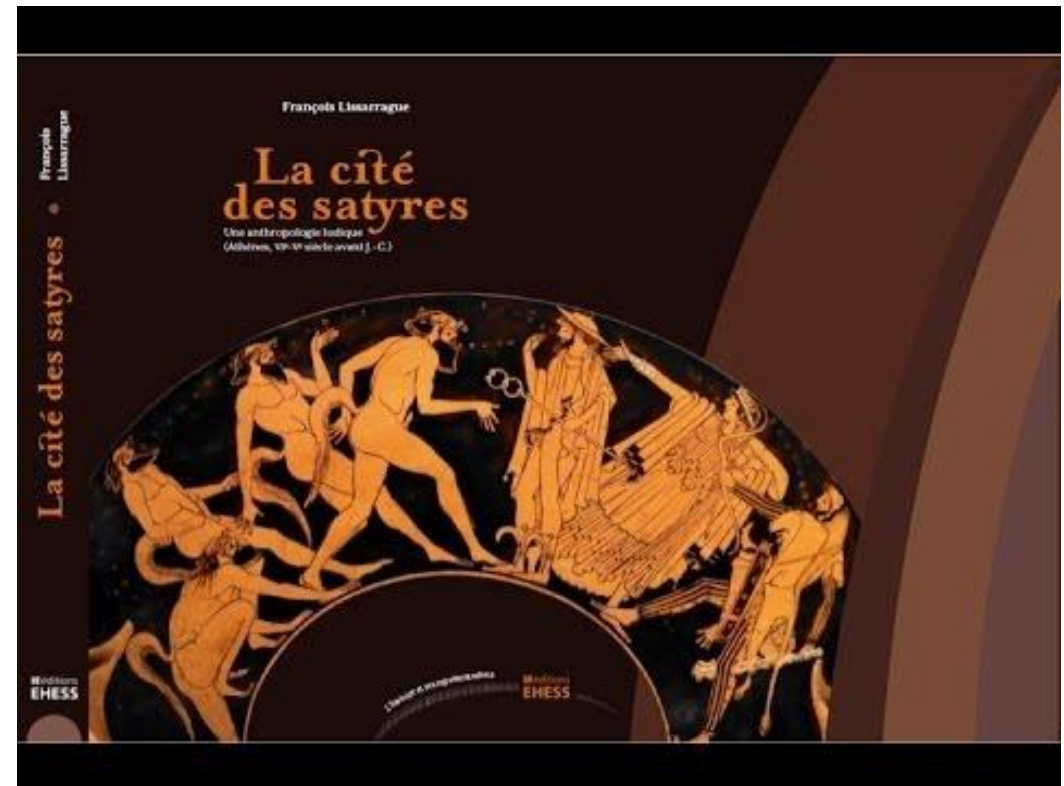
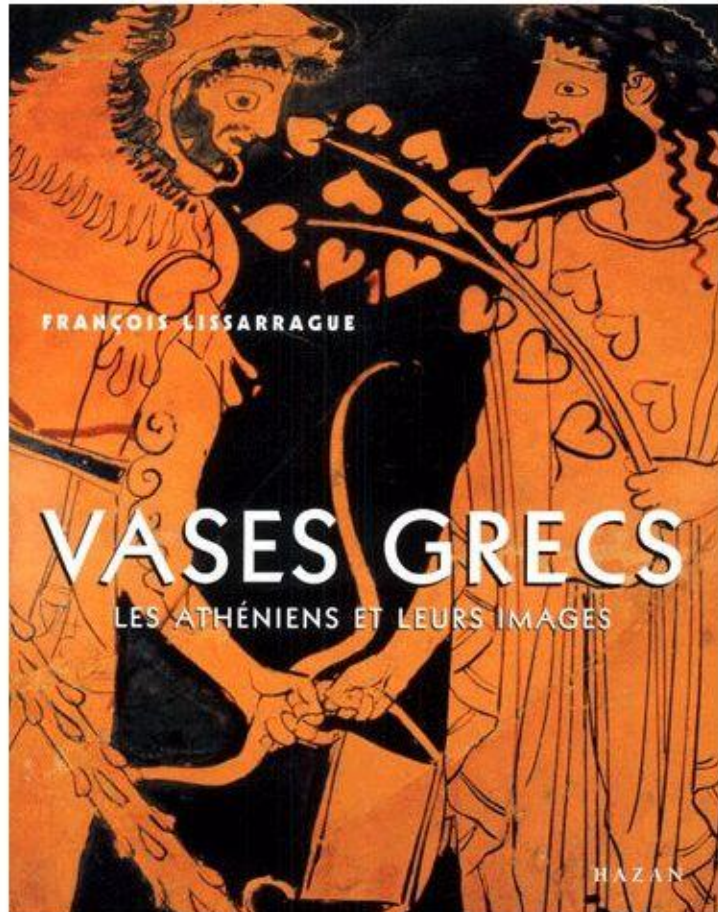


9ème édition de la webradio académique des rendez-vous de l'Histoire à Blois.

« La puissance des images dans l'Athènes classique. »

Invité: François Lissarrague.



< Séries et fictions

arte

50 nuances de Grecs



Les mythes ne sont pas morts : ils sont parmi nous ! Avec son oeil malicieux et l'art du détournement qui est la marque de fabrique de "Silex and the City" et de sa bande-dessinée culte "La Planète des Sages", Jul revisite dans 50 nuances de Grecs le patrimoine mythologique par l'humour et le décalage, en trente épisodes. À partir du lundi 3 septembre, tous les soirs (sauf le mardi) à 20.50 et sur arte.tv

1ere partie: Les sources de l'image de l'Antiquité grecque.



**Vue d'une amphore panathénaïque
conservée au musée du Louvre.
(vers 500 av. J-C)**

1ere partie: Les sources de l'image de l'Antiquité grecque.

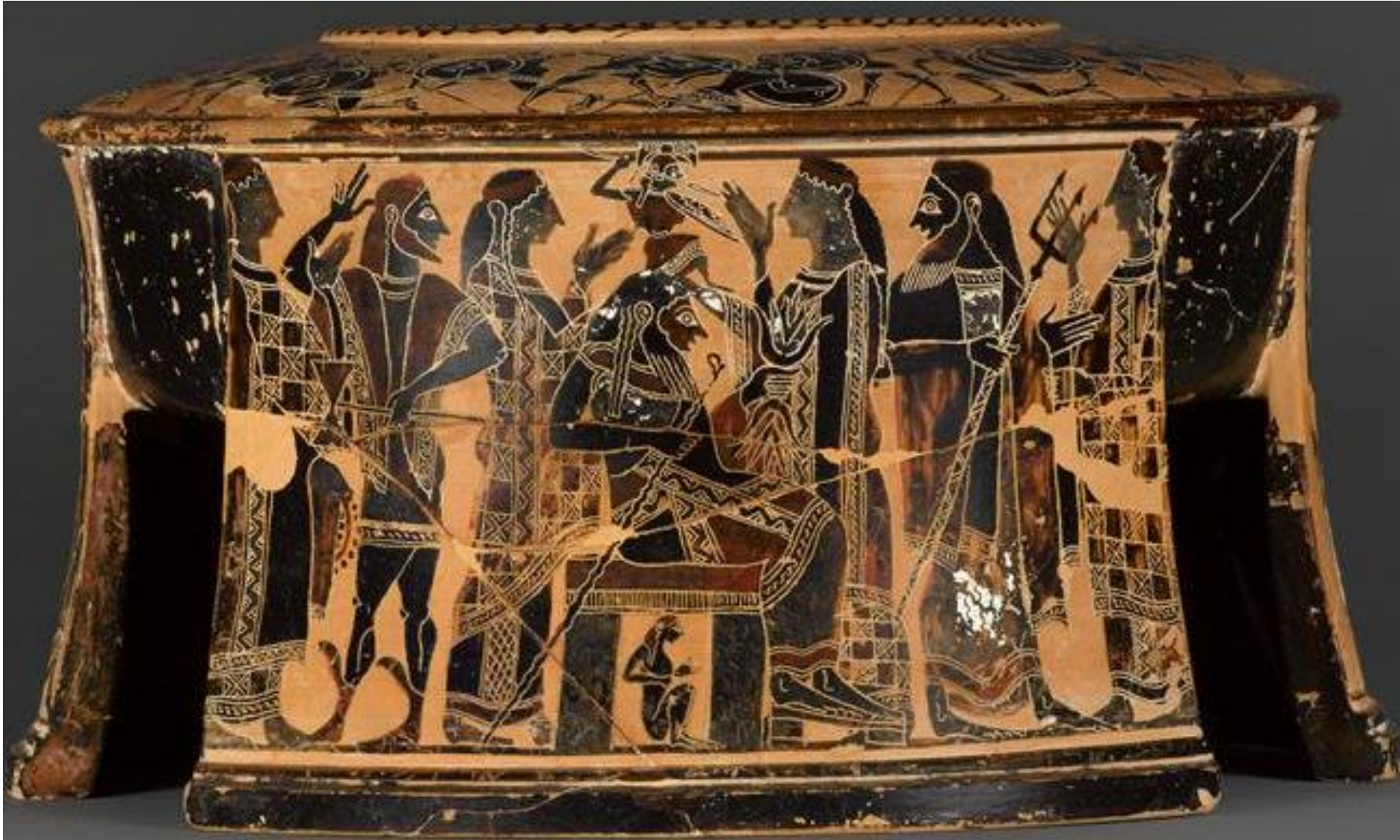


Détail d'une amphore panathénaique
conservée au musée du Louvre.
(vers 500 av. J-C)



**Vue d'une amphore panathénaïque
conservée au musée du Louvre.
(vers 500 av. J-C)**

Deuxième partie : Les représentations des mythes fondateurs d'Athènes.



Vue d'une Exaleiptron, tripode à figures noires, conservée au musée du Louvre. (2^e quart du VI^e siècle av. J-C).

**Maurice Denis,
« Le taureau de
Marathon », 1918.**

Huile sur toile
Conservée au musée
des Beaux-Arts de
Tours, dépôt du
Musée National
d'Art Moderne



3ème partie: Les représentations de la vie publique athénienne.

« L'assemblée des femmes »,
Aristophane.

Affiche du spectacle
donné par la troupe
des enfants du
théâtre de Meaux,
en mai 2018.

