

LES TANNERIES

CENTRE
D'ART CONTEMPORAIN

PARCOURS

DU MUMO
AUX TANNERIES

DU MUMO AUX TANNERIES, COUP DE PROJECTEUR SUR L'ART CONTEMPORAIN

Le Centre d'art contemporain Les Tanneries vous invite à prolonger votre expérience artistique et culturelle engagée grâce à la présence ponctuelle du Musée Mobile (MuMo) qui s'installera dans la ville de Montargis, à proximité du Centre d'art, en décembre 2022.

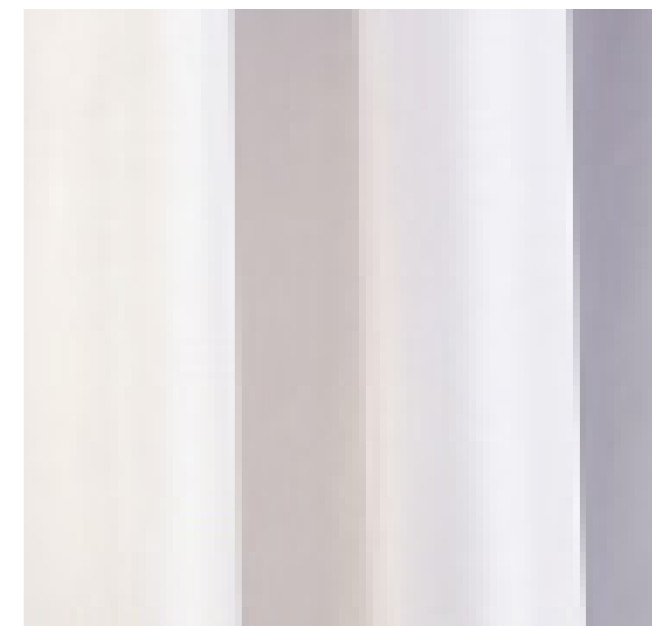
Dédié à la présentation d'une sélection d'oeuvres du Centre Pompidou, le MuMo proposera son exposition « Lumières », un vaste thème qui entre en résonance avec les espaces d'expositions et la programmation des Tanneries. Afin de permettre aux publics qui ont eu l'occasion d'être accueillis au MuMo, mais aussi aux autres, le Centre d'art imagine un parcours destiné à découvrir et/ou poursuivre cette exploration de l'art contemporain et de la création d'aujourd'hui.

LA LUMIÈRE : SUJET, OUTIL, MÉDIUM

Les thèmes présentés dans les pages qui suivent sont autant de portes qu'il est possible d'ouvrir et des exemples de notions à exploiter au cours des visites-ateliers pensés par nos médiateurs.

Ces propositions artistiques ont pour ambition de favoriser la rencontre avec les oeuvres présentées aux Tanneries et de permettre à tous les publics d'accéder aux offres culturelles du territoire.

Dans cette volonté d'inviter les publics à approfondir et exploiter ce thème de la lumière au sein des structures culturelles du territoire, un parcours est pensé en lien avec le Musée Girodet. Une visite-miroir permettant de découvrir les collections du musée et les expositions du Centre d'art à travers le prisme de la lumière.



Vue de l'exposition
Out of space, Marie Lelouche
Courtesy Les Tanneries - CAC, Amilly



Vue de l'exposition
époque (ici), Virginie Yassef
Courtesy Les Tanneries - CAC, Amilly

LA SCÉNOGRAPHIE : MISE EN LUMIÈRE DES OEUVRES

Pour la majorité des œuvres d'art, notre perception passe par la lumière : elle est la condition du visible et elle nous permet de percevoir les formes et les limites des œuvres et des espaces. Ainsi, l'éclairage joue un rôle essentiel pour guider les visiteurs, mettre en valeur les expositions et les œuvres d'art. L'éclairage peut servir à guider le regard des visiteurs, attirer l'attention sur des œuvres ou des détails en particulier et il peut également modifier l'ambiance d'un lieu. Au fil de la programmation des Tanneries et des nouvelles expositions proposées, l'éclairage des espaces est sans cesse modifié et adapté aux œuvres. En transformant le dispositif d'éclairage, c'est toute l'atmosphère de la salle d'exposition qui se modifie

Notions, mots-clés

ÉCLAIRAGE

ESPACE

INSTALLATION

LUMIÈRE

DONNER À VOIR L'OEUVRE

Pistes

> Liens possibles avec nos espaces d'exposition tout au long de l'année.



La Galerie haute plongée dans la pénombre pour une de ses expositions.
The Great Offshore, Eric Baudart
Courtesy Les Tanneries - CAC, Amilly



La Grande Halle est constituée de hautes fenêtres ouvertes sur l'extérieur, qui laissent entrer la lumière, accentuant l'impression de clareté et de luminosité pour cette installation.
Les larmes du prince - Vitriification, Anne-Vamérie Gasc
Courtesy Les Tanneries - CAC, Amilly



L'éclairage ici est dirigé méthodiquement pour créer une scénographie adaptée à l'exposition et mettre en valeur les pièces artistiques.
Formes d'histoires, Eric Dégoutte
Courtesy Les Tanneries - CAC, Amilly

LUMIÈRE INTÉRIEURE, LUMIÈRE EXTÉRIEURE

La lumière permet de jouer sur les perceptions : en fonction de l'origine de la lumière (naturelle ou artificielle), l'espace d'exposition revêt une dimension particulière et une nouvelle dynamique. Faire entrer la lumière naturelle dans un espace permet de connecter ce dernier au monde extérieur et aide le visiteur à appréhender l'architecture du lieu. C'est le cas pour la Verrière du Centre d'art, qui permet aux œuvres exposées dans cet espace recouvert de vitres, de disposer de la lumière naturelle. Cette lumière est incontrôlable car elle change constamment selon les saisons, la météo, l'heure, contrairement à la lumière artificielle qui est maîtrisable. Les sculptures présentes dans le parc sont elles aussi soumises aux conditions climatiques et lumineuses extérieures. Selon la période de l'année, l'apparence et la couleur des oeuvres du parc s'en trouvent modifiées. (Illustrations ci-contre).

Qu'elle soit naturelle ou artificielle, la lumière est constituée de radiations UV qui peuvent endommager les œuvres, notamment les plus fragiles (toiles, photographies, textiles). La lumière est donc un facteur important en termes de conservation et de préservation des œuvres.

Notions, mots-clés

COULEURS DES SAISONS

MÉTÉOROLOGIE

ENTRE CIEL ET TERRE

VERRIÈRE

LUMIÈRE NATURELLE ET ARTIFICIELLE

Pistes

> Visite commentée autour de la conservation des œuvres avec notre médiatrice issue d'une formation en restauration/conservation.

> Visite-atelier autour du Parc des Sculptures, avec la possibilité de visiter le site à plusieurs périodes, pendant des saisons différentes.



Vue de l'espace de la Verrière soumis aux intempéries et plongé dans la pénombre
The Midnight Sun, Eric Baudart
Courtesy Les Tanneries - CAC, Amilly



Vue du même espace d'exposition lorsque le temps est ensoleillé.
Principe d'incertitude, Tatiana Wolska
Courtesy Les Tanneries - CAC, Amilly



Photographie d'une sculpture du Parc des Tanneries prise au printemps.
Una misteriosa Bola, Antoine Dorotte
Courtesy Les Tanneries - CAC, Amilly



Photographie d'une sculpture du Parc prise pendant l'hiver, sous la neige.
Renouées, Pierre Tual
Courtesy Les Tanneries - CAC, Amilly

LA LUMIÈRE COMME COMPOSANTE DE L'OEUVRE

Dans la création contemporaine, l'art joue de plus en plus avec le numérique, qui représente une nouvelle source de lumière. Les œuvres convoquant la lumière explorent les propriétés matérielles et immatérielles de cette dernière et permettent de provoquer des expériences visuelles et physiques, perceptives et optiques, faisant appel à nos différents sens en alliant le son, la vue ou encore le mouvement. Certaines expositions peuvent alors conduire à une expérience pluri-sensorielle.

Notions, mots-clés

LUMIÈRE ET COULEURS

OEUVRE MULTIMÉDIA

ÉNERGIE SOLAIRE

IMAGES TRANSLUCIDES

NUMÉRIQUE

ÉCRANS

Pistes

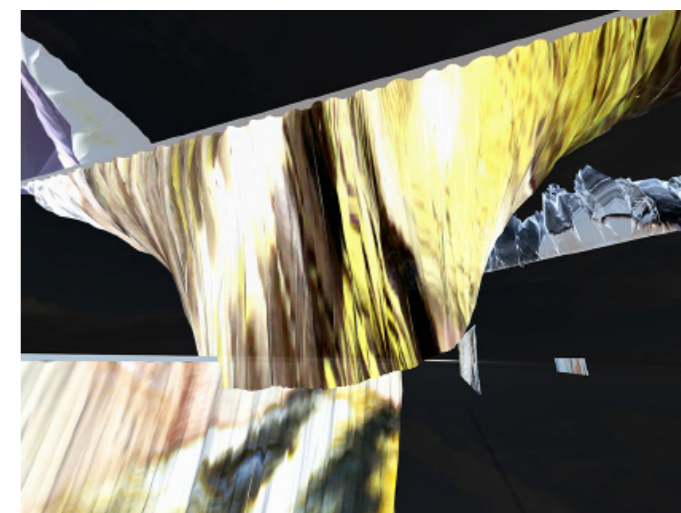
> Visite-atelier autour de l'exposition de Meris Angioletti (du 04 février au 16 avril 2023) qui utilisera des écrans et des œuvres multimédias dans le cadre de son exposition.

> Visite-atelier autour de l'exposition de Victor Cord'Homme (dès juin 2023) qui proposera une œuvre composée de panneaux solaires. Son oeuvre s'activera à partir de l'énergie solaire.

Exposition dans la Grande Halle avec la présence d'écrans et de projections, qui nécessitaient de couvrir les fenêtres pour occulter la lumière.
Je ressemblerai à ce que vous avez été,
Grégory Chatonsky
Courtesy Les Tanneries - CAC, Amilly



Vue d'exposition constituée d'œuvres numériques utilisant la réalité virtuelle.
Out of space, Marie Lelouche
Courtesy Les Tanneries - CAC, Amilly



Exposition dans la Grande Halle qui utilisait des néons bleus et rouges, provoquant une nouvelle expérience visuelle de l'oeuvre et de l'espace.
Je ressemblerai à ce que vous avez été,
Grégory Chatonsky
Courtesy Les Tanneries - CAC, Amilly



LUMIÈRE ET MATIÈRE

Aujourd'hui, la lumière est devenue un des matériaux privilégiés de la création contemporaine. Elle devient elle-même une nouvelle matière à peindre, à sculpter, à colorer. Tout en étant immatérielle, la lumière dans la création contemporaine devient pratiquement tangible et pénétrable. Cette sensation est accentuée par la présence de l'ombre, figure double de la lumière, qui crée de nouveaux rapports à l'espace et aux œuvres.

Notions, mots-clés

TRANSPARENCE

PHOTOGRAPHIES

MATÉRIALITÉ

TOUCHER

LUMIÈRE POUR RÉVÉLER L'INTÉRIEUR

OMBRE

Pistes

> Visite-atelier autour de l'exposition de Natalia Jaime-Cortez (du 07 janvier au 19 mars 2023) qui travaille autour de la transparence et de la matière.

> Visite-atelier autour de l'exposition de Méris Angioletti (du 04 février au 16 avril 2023).

L'espace de la Grande Halle est plongé dans le noir, avec comme seule source lumineuse un halo de lumière dirigé vers l'installation. La lumière ici semble devenir matière.
epochè (ici), Arnaud Vasseux
Courtesy Les Tanneries - CAC, Amilly



La lumière intégrée rétro-éclaire la texture de la peau d'agneau entrefinissant ainsi la transparence de la matière.
Derma soft Eclipse, Amandine Guruceaga
Courtesy Les Tanneries - CAC, Amilly



ORGANISER SA VISITE AU CENTRE D'ART

ABORDER LE CENTRE D'ART

Le centre d'art contemporain n'est pas un musée : il ne possède pas de collection permanente, n'acquiert, n'achète ni ne vend d'œuvres d'art. C'est une structure publique de la Ville d'Amilly.

Ses activités et sa programmation se développent autour de ses expositions temporaires, en lien direct avec la création contemporaine et ses différents acteurs professionnels : artistes, mais aussi galeries, prêteurs, fonds artistiques régionaux et nationaux, critiques, commissaires...

C'est une structure artistique spécifique dont les missions s'articulent en trois grands axes :

- **Diffuser et montrer la création contemporaine** dans la diversité de ses formes
- **Soutenir les artistes** au travers de résidences : attentif à l'accompagnement du geste artistique, le centre d'art est aussi un lieu de travail et de production des œuvres.
- **Sensibiliser tous les publics et les accompagner** dans leur découverte : accueils de groupe, préparation de séances et d'ateliers, programmation culturelle, développement d'interventions artistiques sur le territoire... toutes ces formes participent à faciliter la relation entre le public et les œuvres et à favoriser l'accessibilité culturelle.

DU MUMO AUX TANNERIES... JUSQU'AU MUSÉE GIRODET !

Tout comme les Tanneries, le Musée Girodet vous invite à découvrir ses collections en exploitant ce thème de la lumière. L'équipe du musée a ainsi développé des pistes pédagogiques autour de cette thématique, permettant aux publics de prolonger cette expérience au sein des structures culturelles implantées sur le territoire du Montargois.

LA MÉDIATION

L'accueil des groupes dans les expositions temporaires, l'accès aux visites et aux ateliers est gratuit et obligatoirement préparé avec un médiateur.

Pour chaque exposition, l'équipe des publics prépare des formes adaptées à tous les niveaux, de la maternelle à l'enseignement supérieur.

D'une façon générale, la complémentarité entre le temps du « voir » - découverte artistique, visite, formation du regard - et celui du « faire » - atelier d'expérimentations autour des œuvres - est toujours recherchée.

Le centre d'art est engagé dans l'éducation artistique et culturelle ; il s'inscrit dans les principes de co-construction portés par l'Éducation nationale.

L'équipe est à l'écoute des projets des enseignants, pour une classe ou une école.

PRÉPARER SA VISITE

1. Contacter l'équipe des publics à l'adresse publics-tanneries@amilly45.fr ou au 02 38 98 90 00
2. Cerner avec un médiateur les objectifs artistiques, pédagogiques de la séance, et planifier son organisation (date, horaires, durée..), préciser une éventuelle préparation avant la séance (rassembler des objets, des images, évoquer des repères ou des mots-clés...)
3. Renvoyer signé et scanné le déroulement de séance transmis par le centre d'art à l'issue de cette préparation, qui précise le contenu et les modalités de la visite

Les Tanneries - Centre d'art contemporain est partenaire de l'Académie Orléans-Tours.

Les supports pédagogiques tels que ce dossier sont préparés avec le concours d'un enseignant chargé de mission :

Brice Issaurat, enseignant d'arts plastiques
brice-issaurat@ac-orleans-tours.fr



TRANSPORTS AME / BON A SAVOIR !

Désormais, le centre d'art est accessible en transports en commun, gratuitement !

L'arrêt Tanneries sur la ligne 5 Hôpital < > Mirabeau a été ouvert dans le cadre d'un prolongement de ligne. Les lignes complémentaires 25 et 27 le desservent également.

Renseignements :

Réseau Amelys / 02 38 852 853
<http://www.amelys.fr/fr/2Y-Plan-des-lignes-complementaires-et-secondaires.html>

INFORMATIONS PRATIQUES

Les Tanneries
Centre d'art contemporain
234 rue des Ponts
45200 Amilly



Informations générales :
02.38.85.28.50
contact-tanneries@amilly45.fr

www.lestanneries.fr

Ouvert du mercredi au dimanche au grand public, de 14h30 à 18h
Entrée libre
Accueil des groupes du lundi au vendredi
Gratuit

